

BOBINE DE CABO DE CONETIVIDADE

- ◆ **LEVE E COMPACTO**
- ◆ **CONSTRUÇÃO ROBUSTA EM AÇO INOXIDÁVEL**
- ◆ **CONTINUIDADE ELÉTRICA MELHORADA**
- ◆ **ADEQUADO PARA DEPÓSITOS OU VEÍCULOS**
- ◆ **TRAVÃO AJUSTÁVEL**
- ◆ **GUIA DE CABO OPCIONAL**



Introdução

Quando se transferem líquidos ou pós inflamáveis em ritmos elevados, é essencial que os componentes adjacentes do Sistema estejam conectados eletricamente, de modo a reduzir o risco de descargas de eletricidade estática potencialmente explosivas.

Tradicionalmente, esta conexão foi conseguida, utilizando um clipe e cabo de conetividade numa bobine eletricamente condutora.

História

Antigamente, bobines de conetividade eram feitas em alumínio espesso ou fundições de bronze, assim, no caso de falha teria de se substituir um componente dispendioso. Era o rolamento do cubo que fornecia o circuito elétrico através da bobine, mas quando o rolamento se desgastava, o resultado era uma perda de continuidade. A resistência de bobinagem eram tão reduzida durante o desenrolamento que a bobine continuava a rodar descontroladamente, depositando o cabo no chão.

Descrição

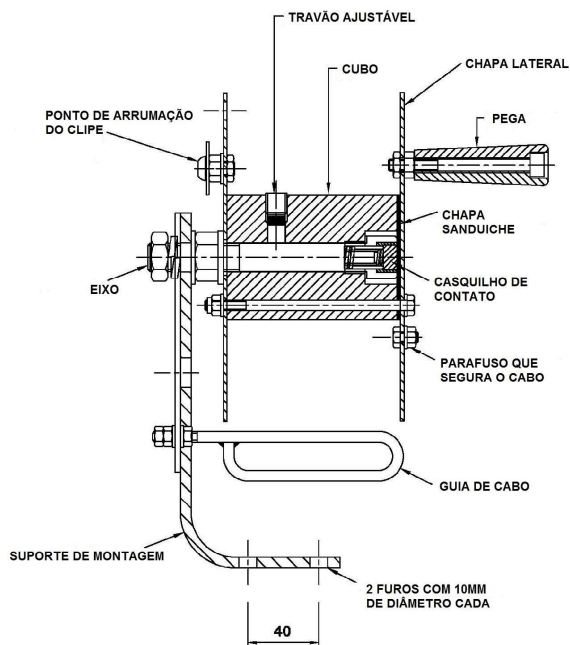
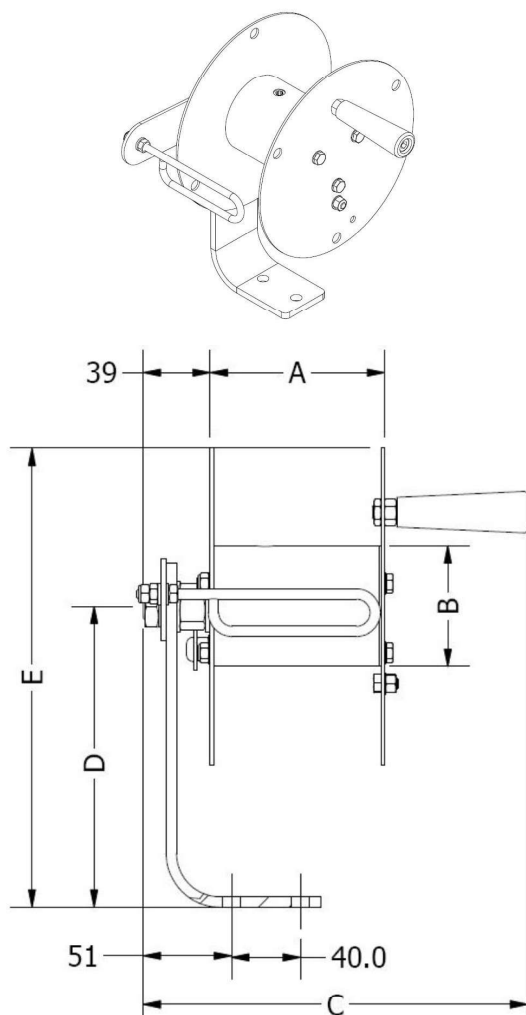
A bobine de cabo de conetividade oferece uma vida operacional ampliada e pode ser simplesmente revisionada. A nossa bobine não depende do contacto entre o cubo e o eixo para a conexão elétrica. Em vez disso, usa um casquilho de contato interno em Grafite que está ligado diretamente ao eixo através de uma chapa de

bronze ao lado da chapa lateral, o que assegura um contacto a 100%. Uma vez que o cubo não é requerido para a continuidade, o mesmo é feito de PVC rígido, o que oferece um rolamento livre de manutenção. O aço inoxidável é utilizado para todos os outros componentes principais. Um ponto de arrumação dedicado ao clipe, evita a perda do mesmo e o desenrolamento inadvertido quando o veículo está em movimento.

Esta bobine de cabo de conetividade está disponível em dois tamanhos, podendo acomodar até 15m ou até 40m de cabo. Um clipe de bronze isolado é montado com a quantidade de cabo necessária. O cabo standard é de PVC transparente isolado 16x14x0.15 com interior em cobre. A bobine é montada com um travão de fricção ajustável e pode também como opcional, ser montada com um guia ajustável que permite que o cabo seja puxado em ângulos perspicazes sem obstruir as chapas laterais.

Esta bobine foi avaliada em relação a riscos tendo em conta as exigências das diretizes EC e os standards concordantes, incluindo a diretiva ATEX 94/9/EC para uso em Zona 1 áreas perigosas, e tem a marcação CE.

Desenho Geral



Dimensões	Posição de Montagem Inferior		Posição de Montagem Superior	
	0100211004	0100211010	0100211004	0100211010
A	73mm	101mm	73mm	101mm
B	70mm	70mm	70mm	70mm
C	193mm	223mm	193mm	223mm
D	110mm	110mm	175mm	175mm
E	203mm	203mm	268mm	268mm
Espessura aprox. (incluindo guia de cabo) 220mm				

Standards Aplicáveis

Esta bobine de conectividade foi testada e obedece aos seguintes standards:

94/9/EC. Diretiva sobre sistemas de proteção e equipamento para uso em atmosferas potencialmente explosivas (ATEX).

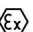
2006/42/EC. Diretiva sobre maquinaria.

BS EN 13463-1:2009. Equipamento não-elétrico para uso em atmosferas potencialmente explosivas – Parte 1: Método base e requisitos.

BS EN 13463-5:2011. Equipamento não-elétrico para uso em atmosferas potencialmente explosivas — Proteção por segurança estrutural ‘c’.

BS EN 1127-1:2011. Atmosferas explosivas. Prevenção e proteção de explosões. Conceitos básicos e metodologia.

A bobine é adequada para utilização em áreas perigosas Zona 1, Categoria 2 (Pó e Gás), quando instaladas, operadas e mantidas de acordo com o manual de operação e tenha as seguintes marcações:

CE  II 2 G c IIC T6.

CE  II 2 D c.

Por favor contacte o nosso departamento de vendas para alternativas de cabos e cliques.

Especificações

Capacidade (cabo com 5.5mm diâmetro): 0100211010, 40 metros. 0100211004, 15 metros.

Material: Aço inoxidável tipo 304 com cubo rígido em PVC, casquilho de contacto em Grafite.

Resistência Elétrica: 0.5 Ohms max. (apenas bobine).

Peso: (apenas bobine): 0100211010 2.2 Kg. 0100211004 1.9Kg.

Como encomendar

Peça nº	Descrição
0100211010	Bobine de cabo de conectividade, 40m, sem cabo
0100211013	Guia de cabo ajustável (bobine de 40m)
0100211004	Bobine de cabo de conectividade, 15m, sem cabo
0100211014	Guia de cabo ajustável (bobine de 15m)
0100212001	Cabo de conectividade, em cobre coberto por PVC transparente, medida desejada
0100212005	Cabo de conectividade, em cobre coberto c/ alta visibilidade, medida desejada
0100213001	Clip de conectividade comprimento de 70mm